



あなたの旅が九州を元気にする。

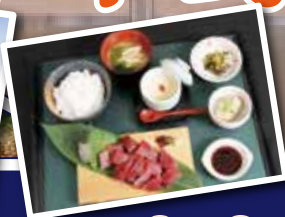


おれんじ食堂 LIGHT MEAL



薩摩川内・串木野の旅

美味しい旅へ



出発日 2016年/9月3日/9月10日/9月24日 いずれも土曜日出発です!!

旅行代金 9,800円
(子ども料金:7,800円)

催行人数 定員:25名 最小催行人員:20名

申込期限 各出発日の3日前まで

※最小催行人員に達しない場合は中止となります。
1週間前までに御連絡致します。

【国の九州観光支援交付金により一人あたり4,000円の助成を受けています】

九州西海岸観光列車おれんじ食堂3便A「ライトミール」と薩摩川内市、いちき串木野市のバスガイド付き観光がセットになったお得な日帰りツアーです。八代駅から出発し、鹿児島県北薩地域の観光を楽しんだ後に最後は川内駅からおれんじ食堂で景色を楽しみながら優雅なティータイムをお過ごし頂きます。帰りは出発駅までお送り致します。

是非、この機会にご家族やお友達とご参加下さい。

出発日	行程	食事
9/3	八代駅→佐敷駅→水俣駅→出水駅(トイレ休憩)→入来武家屋敷→薩摩串木野 まぐろの館(昼食) 7:45出発 8:30/8:35 9:00/9:05発 9:35/9:40 10:30/11:20 11:55/12:45	朝食:なし
9/10	薩摩藩英国留学生記念館→川内駅→おれんじ食堂LIGHT MEAL→出水駅→水俣駅 13:15~13:50 14:20~14:52発 16:28着 17:00	昼食:まぐろの館
9/24	佐敷駅→八代駅 17:30 18:15	軽食:おれんじ食堂

◎料金に含まれるもの

- おれんじ食堂3便LIGHT MEAL(軽食プラン)東シナ海の絶景を望みながらのティータイムを
区間:川内駅 → 出水駅(食事提供:ル・プレジール)
- 昼食代 ●入場料

※熊本市内からのお客様は八代駅までにつきましては各自ご手配下さい。

※当旅行商品は肥薩おれんじ鉄道(株)の企画商品となり、当商品の申込と申込後の取消に関しては、チラシ裏面の旅行条件(要旨)に準じるので、必ずお読みください。



肥薩おれんじ鉄道(株) 営業部 予約センター 0996-63-6861
〒899-0203 鹿児島県出水市上鯖洲717-2 FAX0996-63-3567

受付時間 9:30~17:00(年中無休) 旅行企画実施

熊本県知事登録旅行業 第2-207号
肥薩おれんじ鉄道(株)熊本県八代市萩原町1丁目1番1号
総合旅行業務取扱管理者 葉丸 剛

ご旅行条件(主旨)

〈募集型企画旅行契約〉

この旅行は、肥薩おれんじ鉄道(熊本県八代市萩原町1丁目1番1号・熊本県知事登録旅行業第2-207。以下「当社」といいます)が企画・募集する旅行であり、この旅行に参加されるお客様は当社と募集型企画旅行契約(以下「旅行契約」といいます)と締結することになります。又、旅行契約の内容条件は、各コースごとに記載されている条件のほか、下記条件出発前にお渡しする確定書面及び当社旅行契約約款(募集型企画旅行契約の部)によります。

1. 旅行のお申し込み方法及び契約の成立について

- (1) 当社所定の旅行申込書に所定の事項を記入の上、下記のお申込金を添えてお申し込みいただきます。
- (2) お申込金は「旅行代金」「取消料」又は「違約料」のそれぞれ一部または全部として取り扱います。
- (3) 当社は電話・郵便・ファクシミリによる旅行契約の予約のお申込みを受付けます。この場合、当社が電話等による旅行契約の予約の承諾の旨通知した翌日から起算して3日以内にお申込書の提出とお申込金の支払を行っていただきます。その期間内にお申込金の支払がなされないときは、当社は予約はなかったものとして取り扱います。この場合もお申込金をいただいた時に旅行契約が成立したものと致します。
- (4) 旅行契約は、当社が契約の締結を承諾し、お申込金を受領したときに成立するものとします。

2. 旅行代金のお支払

- (1) お申込金(お一人様)

旅行代金	お申込金(宿泊コース)	お申込金(日帰りコース)
1万円未満	2,000円	無 料
1万円以上3万円未満	5,000円	
3万円以上6万円未満	10,000円	
6万円以上	20,000円	

- (2) 旅行代金は旅行開始日の前日から起算しさかのぼって10日目にあたる日より前にお支払いいただきます。旅行開始日の前日から起算してさかのぼって10日目に当たる日以降にお申込みの場合は、旅行開始日前の当社が定める期日までにお支払いいただきます。

3. 旅行代金に含まれるもの

料金表に明示した運送機関の運賃・料金、宿泊費、食事代、取り扱い料金および消費税等の諸税を含んでいます。

なお、上記の経費はお客様のご都合より一部利用されなくても払い戻しいたしません。

●取消料について

旅行契約の成立後、お客様のご都合で旅行を取消される場合に旅行代金に対してもお一人様につき下記の取消料をご参加のお客様からは1室ご利用人員の変更に対する差額代金をそれぞれいただきます。

取消料は補助の対象とはなっていません。旅行を取り消した場合(旅行開始後に取り消した場合を含む。)は所定の取消料を申し受けます。その際、お客様のお支払い実額ではなく助成金の額を加算した額(旅行代金)を基準として算出した取消料の額がお客様のお支払実額を上回る場合は、直ちに不足額をお支払いいただきます。

旅行契約の解除日	取 消 料	取 消 料
●旅行開始日の前日から起算してさかのぼって	宿泊付旅行	日帰り旅行
① 14日目に当たる日以前の解除	旅行代金20%	無 料
② 7日目に当たる日以前の解除	旅行代金30%	
③ 3日目に当たる日以前の解除	旅行代金30%	旅行代金20%
④ 旅行開始日の前日の解除	旅行代金40%	旅行代金30%
⑤ 旅行開始当日の解除	旅行代金50%	旅行代金50%
⑥ 旅行開始後の解除、または無連絡不参加	旅行代金100%	旅行代金100%

●旅行代金の基準

この旅行条件は2016年7月1日を基準としています。又、旅行代金は2016年7月1日現在の有効な運賃・規則を基準としています。

●国内旅行損害保険加入のおすすめ

安心してご旅行をしていただくためお客様ご自身で保険をかけられることをお勧めいたします。

●個人情報の取扱いについて

お客様からお預かりした個人情報は、予め通知又は公表させていただいた目的の達成のために必要な範囲内で利用いたします。目的の範囲を超えて利用する必要が生じた場合は、その旨お客様にご連絡(通知)し、かつ同意をいただきます。

また、お客様から個人情報をご提供いただく場合は、その利用又は提供の目的を明らかにし、お客さまの同意を得たうえで取得させていただきます。なお、お客様から個人情報をご提供いただけない場合は、ご利用できないサービスがございますことを予めご了承ください。

◆必ずお読み下さい◆ お申込みいただく前に掲載内容を必ずご確認の上お申込下さい

【ご注意とご案内】

○こども代金について

- ・こども代金は小学生(6歳~11歳)のお子様に適用となります。
- ・小学生未満のお子さまは、お席、お食事が必要な場合は子供料金が必要です。
- ・子ども料金のお食事はお子様料理のご提供となります。

○料理について

- ・料理は時期により変更になる場合がございます。
- ※乳幼児の方は食事をお取りになるかどうかに関わらず有料となる場合がございます。

○取消・変更が生じた場合は「おれんじ鉄道 予約センター」までご連絡頂き御手続を行ってください。

○取消・変更のお申し出は「おれんじ鉄道 予約センター」の営業時間内にお受けします。その場合は当社が定める旅行約款に基づき取消料等を収受いたします。

○ご出発当日取消等について

出発当日の取消で、「おれんじ鉄道 予約センター」が営業時間外の場合、お客様ご自身でご利用施設(おれんじ鉄道以外の宿泊予定先等)に取消の旨のご連絡をお願い致します。ご旅行出発前に取消をした後、営業時間内にご連絡をお願い致します。取消料を差し引いた金額を払戻させていただきます。

○ツアーの代金に含まれるもので、お客様の都合により利用されなかった場合の払い戻しはいたしません。あらかじめご了承ください。

○混雑・天候状況・その他の事情により現地出発・到着時間、観光箇所、行程の順序、食事時間などが変更となる場合があります。

○旅行中において、お客様が酒類、料理、その他のサービス等を追加された場合は原則として自己負担となります。